

# PROGRAMMA NAZIONALE CULTURA (FESR) 2021-2027

## ARTI VISIVE (inclusa FOTOGRAFIA)

**Webinar di accompagnamento alle Linee d'Indirizzo  
per l'attuazione dell'Azione 1.3.1 "Promuovere la nascita, la crescita  
e il posizionamento competitivo delle imprese nei settori culturali e creativi"**

*Regioni interessate: Basilicata, Calabria, Campania, Molise, Puglia, Sardegna e Sicilia*



## Il comparto delle ARTI VISIVE (inclusa FOTOGRAFIA)

Il comparto delle **ARTI VISIVE** si rivolge alla produzione “contemporanea” di quanto, passato il vaglio critico del giudizio storico, diviene in seguito “patrimonio”.

In questo comparto sono nettamente prevalenti i **soggetti privati** che operano in mercati definiti da specifiche regole di funzionamento.

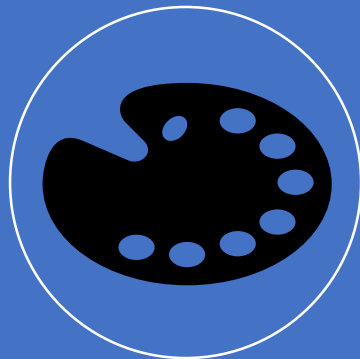
I **soggetti pubblici** sono largamente minoritari o del tutto assenti.



## Il comparto delle ARTI VISIVE (inclusa FOTOGRAFIA)



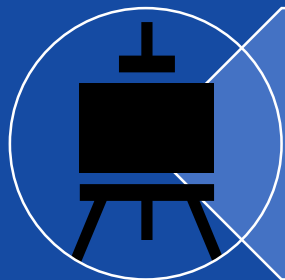
Il settore delle arti visive è una **realtà pulviscolare**, con poche concentrazioni e lacune territoriali, in cui le **scene locali procedono a diverse velocità**



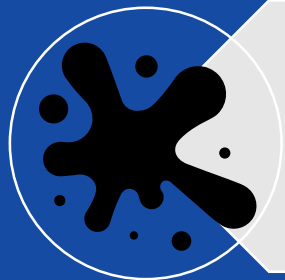
Spicca la **prevalenza privata**, per la quasi totalità costituita da soggetti associativi in larga misura dipendenti, per la loro sopravvivenza, da forme di finanziamento pubblico



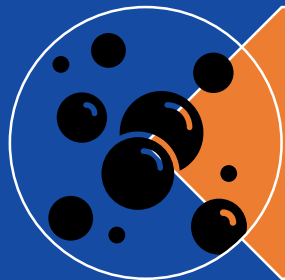
## valutazioni sul contesto nelle sette regioni oggetto dell'Azione 1.3.1 del Programma Nazionale Cultura



I soggetti operanti nell'ambito delle arti visive sono costituiti il più delle volte in forma di **associazioni non profit** radicate in contesti urbani di medie e grandi dimensioni



vi è una relativa comprensione della **rilevanza culturale** delle arti visive contemporanee



**mancanza di strategie a livello locale** atte alla promozione e valorizzazione del comparto



# I fabbisogni del comparto ARTI VISIVE e FOTOGRAFIA

## SPAZI

facilmente accessibili e dai costi di gestione non proibitivi

superare gli svantaggi della **marginalità geografica**.

## DIGITALIZZAZIONE

supporto per la **transizione digitale**, sia per i professionisti che per il pubblico

sviluppare piattaforme digitali per la **promozione, vendita e distribuzione** delle opere d'arte; garantire un accesso *user-friendly* alle risorse online

attivazione di progetti di **residenza** di artisti/creativi stranieri.



## I fabbisogni del comparto ARTI VISIVE e FOTOGRAFIA

### DIFFUSIONE E VALORIZZAZIONE DI EVENTI, PRODOTTI E SERVIZI CULTURALI

supportare i processi di **nazionalizzazione** e **internazionalizzazione** per valorizzare i talenti locali e raggiungere *art lover* nazionali e internazionali.

Attivare cluster regionali che alimentino competenze sia per la circolazione delle professionalità locali, che per gli operatori che intendono farsi conoscere a livello nazionale ed europeo rimanendo sui territori

### HUB CREATIVI

spazi di **collaborazione**, come hub professionali, per operare in modo **inter** e **multidisciplinare**; cluster creativi polifunzionali

### NETWORKING NAZIONALE E INTERNAZIONALE

per il rafforzamento e la crescita delle realtà, favorire la **cooperazione**, promuovere la **conoscenza di territori** e incrementare le chance di proseguire i rapporti in termini professionali





## I fabbisogni del comparto ARTI VISIVE e FOTOGRAFIA

### SOSTEGNO ALL'IMPRENDITORIALITÀ

Unità/sportelli di consulenza legale sui temi giuridici, amministrativi e fiscali più rilevanti

Favorire processi di semplificazione amministrativa con *single point of contact*

### ACCESSO AL CREDITO

Consulenze in campo finanziario, per strumenti fidejussori

Favorire incontri con fondi di *private equity*, banche e investitori istituzionali, nazionali e internazionali, per l'accesso a capitali privati

### MENTORING E COACHING IMPRENDITORIALE

Rafforzare il dialogo tra accademie, università, *corporate academy* e mercato del lavoro

Prevedere programmi di *coaching* e *mentoring* imprenditoriale imperniati sul management culturale *latu sensu*



## priorità del comparto relative all'Azione 1.3.1 del Programma Nazionale Cultura

L'Azione in oggetto individua **tre** ambiti d'intervento:

A) Progetti di investimento quali **acquisizione di mezzi di produzione e insediamento di nuove attività** che favoriscano l'integrazione di filiera nell'ambito dei settori culturali e creativi interessati:

**Investimenti quindi per favorire l'integrazione di filiera, quali:**

- sostegno ad **acquisizioni di attrezzature e tecnologie** per la produzione artistica, che consentano di completare le filiere produttive nei territori riducendo la dipendenza da fornitori esterni
- sostegno alla **documentazione per la creazione di archivi territoriali**, testimoni delle ultime tendenze delle arti visive in Italia
- insediamento di **nuove attività** che completino la filiera, specializzate e collocate nelle aree più deboli dei territori regionali
- creazione di **depositi condivisi** per il noleggio gratuito o a canoni agevolati delle strutture e dei device per gli allestimenti





priorità del comparto relative all'Azione 1.3.1  
del Programma Nazionale Cultura

Per l'innovazione tecnologica, quali:

- acquisizione di **tecnologie digitali** per la produzione di opere d'arte, creazione di spazi di *coworking* e *fablab*, per artisti e creativi
- sviluppo di **piattaforme online** per la vendita, promozione e fruizione di opere d'arte

Per la sostenibilità, quali:

- tecnologie e processi produttivi a **basso impatto ambientale**
- acquisizione di attrezzature per il **riciclo e il riuso di materiali**



priorità del comparto relative all'Azione 1.3.1  
del Programma Nazionale Cultura

B) Progetti di **sviluppo di nuovi processi e servizi** da parte di imprese culturali e creative che colleghino conoscenza del territorio e produzione culturale:

## Connessioni tra conoscenza del territorio e produzione culturale, attraverso:

- sviluppo di progetti artistici **legati ai** linguaggi contemporanei che valorizzino il patrimonio storico, archeologico e ambientale dei territori, che ibridino i linguaggi delle arti visive contemporanee con i patrimoni storicizzati
- creazione di **applicazioni e piattaforme digitali** per mettere in rete luoghi d'arte, spazi espositivi polifunzionali, artisti, fotografi, creativi, artigiani e tradizioni locali
- **promozione di forme di turismo culturale legate alle arti contemporanee**



## Progetti per l'innovazione di processo, attraverso:

- sviluppo di **nuovi modelli di business** per la produzione e distribuzione di opere d'arte, basati su tecnologie digitali
- acquisto di **servizi innovativi** per le imprese e gli artisti

## Progetti nell'ambito dell'accessibilità e inclusione, quali:

- sviluppo di progetti e servizi che rendano l'arte accessibile a un pubblico ampio e diversificato, coinvolgendo le **generazioni più giovani** (ad es. sinergie con reti e festival emergenti al Sud e nelle Isole, musicali e performativi)



## priorità del comparto relative all'Azione 1.3.1 del Programma Nazionale Cultura

C) Progetti di **innovazione organizzativa** delle imprese promotrici, in grado di promuovere il lavoro di qualità, anche per attrarre e trattenere sul territorio capitale umano già formato:



### Per la promozione del lavoro di qualità, quali:

- introduzione di **modelli organizzativi** che valorizzino le competenze
- organizzazione di **incontri periodici**, in presenza, dedicati alle comunità professionali, finalizzati alla costruzione di partnership *versus* competizione di mercato
- partecipazione a **fiere, borse e forum di settore** in Italia e all'estero
- costituzione di **competence center locali** per fornire servizi di *mentoring, business planning, advisory* tecnica, manageriale e finanziaria



### Per l'attrattività e ritenzione dei talenti, quali:

- sviluppo di strategie per attrarre e trattenere **capitale umano qualificato** nel territorio
- riconoscimenti premiali a soggetti che operano nei territori e nelle **realità più periferiche e marginali**
- creazione di **reti di collaborazione** tra imprese, università e centri di ricerca per favorire l'innovazione e lo scambio di conoscenze

### Per la sostenibilità organizzativa, quali:

- adozione di **modelli di governance** trasparenti e partecipativi
- adozione di strumenti per la realizzazione di ambienti di lavoro **inclusivi e rispettosi delle diversità**
- adozione di strumenti per la misurazione e rendicontazione dell'**impatto sociale** d'impresa

Per gli approfondimenti sul comparto e sull'Azione 1.3.1. si rimanda alle **Linee d'Indirizzo**, consultabili e scaricabili al seguente link:

<https://pncultura2127.cultura.gov.it/approvate-le-linee-di-indirizzo-dellazione-1-3-1-del-pn-cultura-2021-2027/>

Per gli approfondimenti sul Programma:

<https://pncultura2127.cultura.gov.it/programma/>

